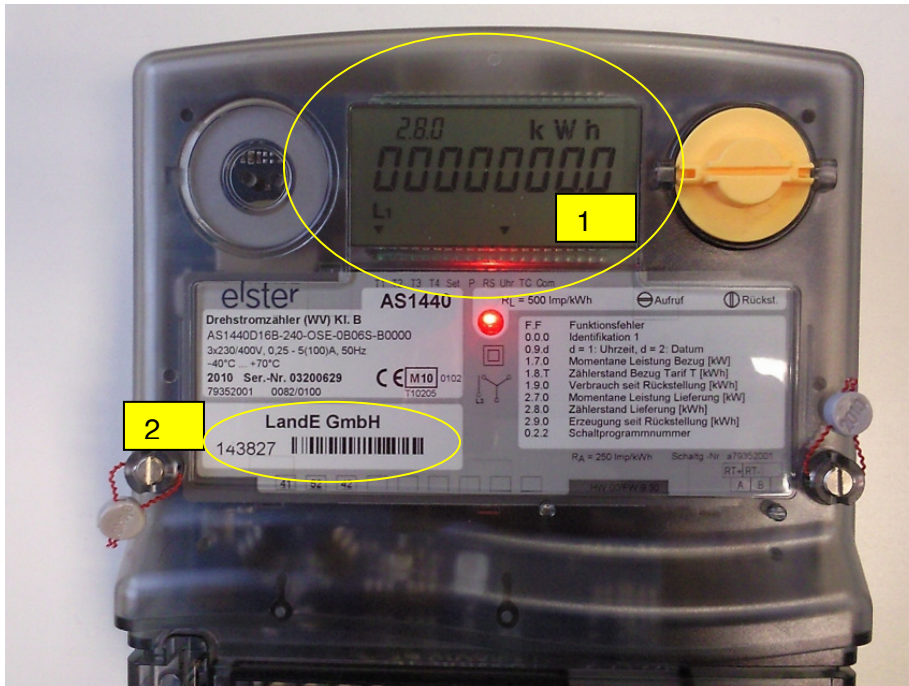
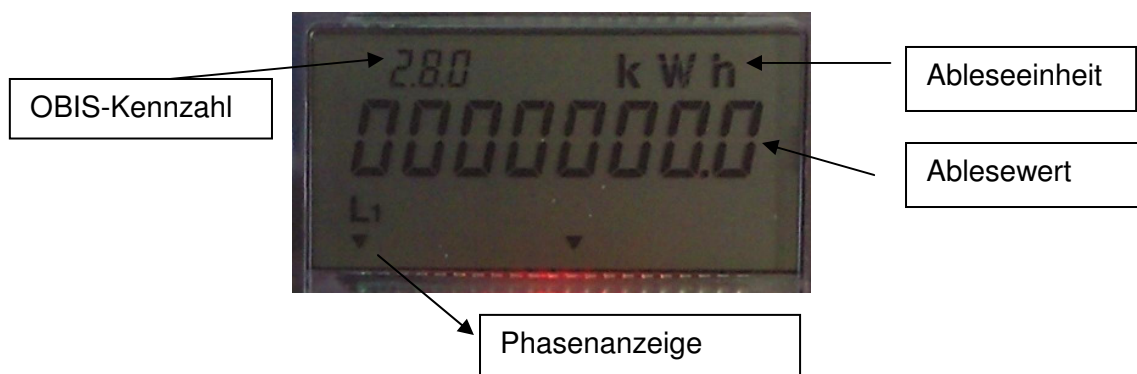


Kurz-Bedienungsanleitung Elster AS1440 2-Richtungszähler Mehrtarif



1 Display



Die Ablesung des Zählers erfolgt über das Display.
Das Display rolliert, d.h. die Anzeige schaltet alle 10 Sekunden in den nächsten Wert.
Reihenfolge und Bedeutung:

- 1.7.0 Momentane Leistung Bezug [kW]
- 1.8.0 Zählerstand Bezug gesamt [kWh]
- 1.8.1 Zählerstand Tarif 1 [kWh]
- 1.8.2 Zählerstand Tarif 2 [kWh]
- 2.7.0 Momentane Leistung Lieferung [kW]
- 2.8.0 Zählerstand Lieferung [kWh]

2 Eigentumsbezeichnung und Eigentumsnummer (bei Rückfragen bitte angeben)