

ERSATZNEUBAU GAMSEN – OERREL

AUSBAU DES 110 KV-NETZES

Netzausbau
für die Menschen
in der Region

WIR FÜR SIE

Die LSW Netz GmbH & Co. KG (LSW Netz) ist fest mit der Region verwurzelt. Das Netzgebiet mit rund 2.115 Quadratkilometern Fläche erstreckt sich von Wolfsburg über den Landkreis Gifhorn bis nach Wittingen und umfasst Teile der Landkreise Helmstedt, Wolfenbüttel und Börde. Uns liegt eine leistungsstarke und sichere Energieversorgung am Herzen und in unserer Verantwortung.



Als zuständiger Verteilnetzbetreiber plant die LSW Netz GmbH & Co. KG (LSW Netz) vorhandene 110 kV-Freileitungen im gesamten Netzgebiet zu modernisieren. Um weitere Einspeiseleistung aus Windenergie und Photovoltaikanlagen in das Netz aufnehmen zu können, sind stärkere Freileitungen mit höherer Übertragungskapazität erforderlich.

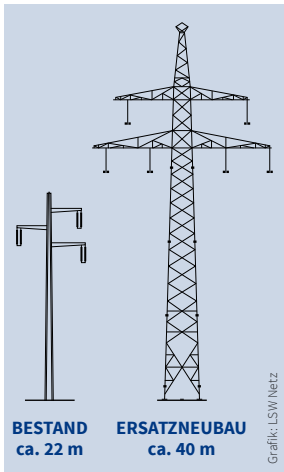
110 KV-LEITUNGSNETZ



Die vorhandene 110 kV-Freileitung von Gamsen nach Oerrel wird in diesem Rahmen erneuert. Die neue Leitung wird sich eng am Verlauf der bestehenden Freileitung orientieren. Dieses Vorgehen wird als Ersatzneubau bezeichnet. Parallel werden die zugehörigen Umspannwerke in Gamsen und Oerrel erweitert und ein neues Umspannwerk bei Wesendorf geplant.

WICHTIGE INFORMATIONEN

Wie sehen die neuen Strommasten aus?



Die Freileitung wird mit einem Mindestbodenabstand von 8,50 Meter geplant, um die Anforderungen für eine landwirtschaftliche Nutzung der Flächen unter den Leiterseilen zu erfüllen. Die neuen Masten werden als sogenannter „Donaumast“ ausgeführt und sind ca. 40 Meter hoch. Da auf Geländeverlauf und Bewuchs Rücksicht genommen wird, variiert die Höhe der einzelnen Masten.

LEITUNGSVERLAUF

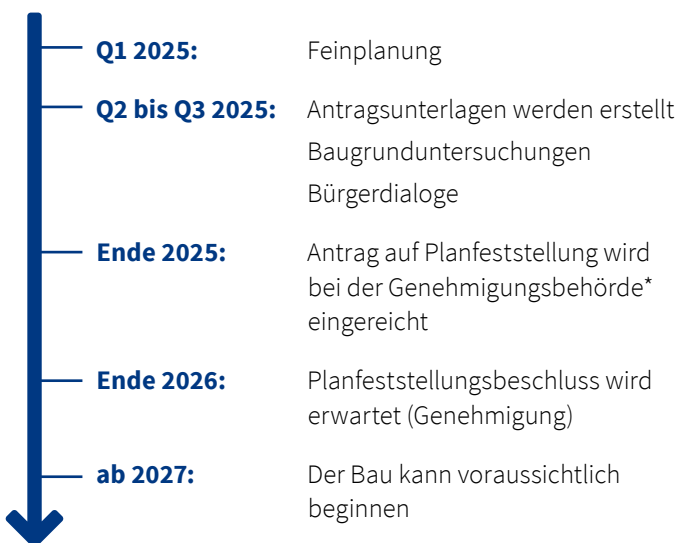
KURZGEFASST: ERSATZNEUBAU 110 KV-FREILEITUNG GAMSSEN-OERREL

- ✓ Ausführung: Doppelleitung mit zwei 110 kV-Systemen
- ✓ Länge: ca. 22 km
- ✓ Anzahl Masten: ca. 63
- ✓ Höhe der Masten: ca. 40 m
- ✓ Weitere Bauten:
 - ➔ Anpassung Umspannwerk Gamsen und Umspannwerk Oerrel
 - ➔ Neubau Umspannwerk Wesendorf

Welche Aufgabe haben die Umspannwerke?

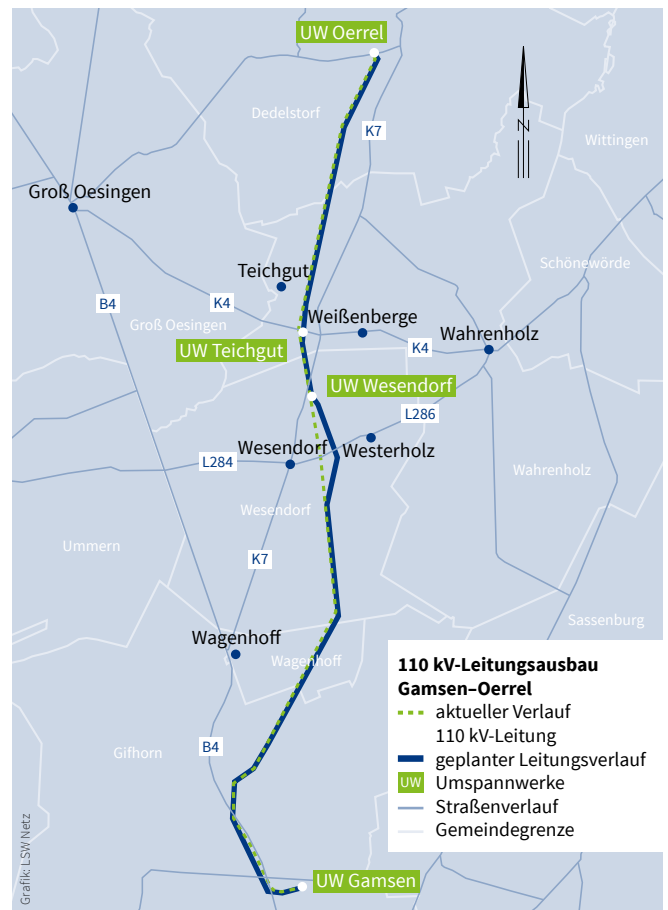
In einem Umspannwerk werden Stromleitungen miteinander verbunden und der Strom auf verschiedene Spannungsebenen umgewandelt. Die Umspannwerke in Gamsen und Oerrel stellen die Verbindung vom Ferntransport auf der Hochspannungsebene (110 kV) zur regionalen Nahversorgung auf der Mittelspannungsebene (20 kV) her. Umgekehrt kann regional erzeugter Strom (20 kV) ins Hochspannungsnetz eingespeist werden. Da die Übertragungskapazität der neuen Stromleitungen höher ist, müssen die beiden Umspannwerke entsprechend angepasst werden.

ZEITPLANUNG



Dieser Zeitplan bildet die aktuelle Planung ab und gilt vorbehaltlich Änderungen im Projektverlauf – Stand Mai 2025

* Niedersächsische Landesbehörde für Straßenbau und Verkehr (NLStBV)



Haben Sie Fragen?

www.lsw-netz.de/strom/gamsen-oerrel
netzausbau@lsw.de

LSW Netz GmbH & Co. KG
Heßlinger Str. 1–5
38440 Wolfsburg

